

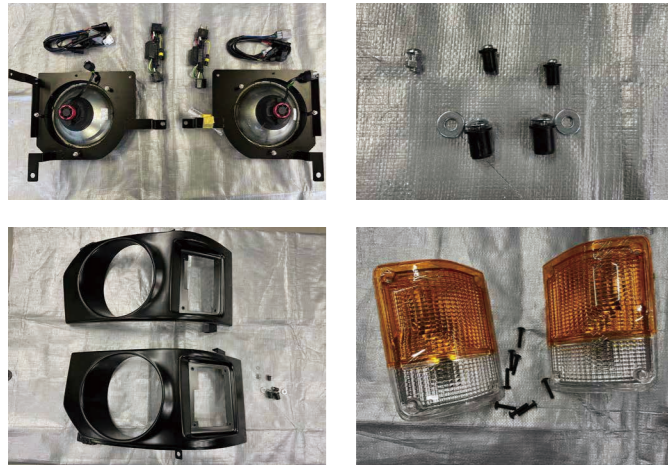


GOODSPEED VANLIFE オリジナル丸目ヘッドライト取付説明書

オリジナル丸目ヘッドライト 取付説明書

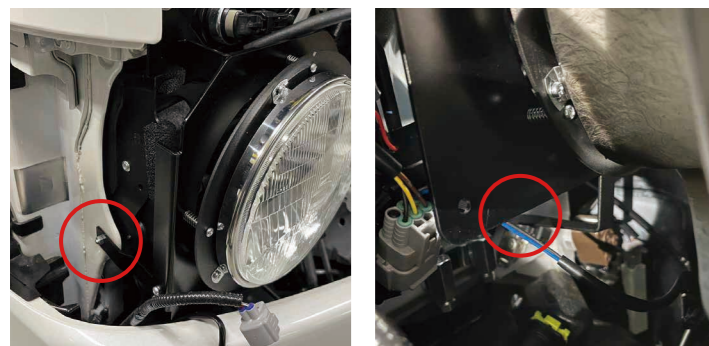
この度は、GOODSPEED VANLIFE オリジナル丸目ヘッドライトキットをお買い上げいただき誠にありがとうございます。

キット一式



※事前にアルミテープとタイラップをご購入ください。

[参考]
車両により完全固定されない場合があります。
その際は下記を固定してください。(付属部品)



▲運転席側

▲助手席側

① ボンネットを開け、クリップを外す



② 2か所ネジを外す



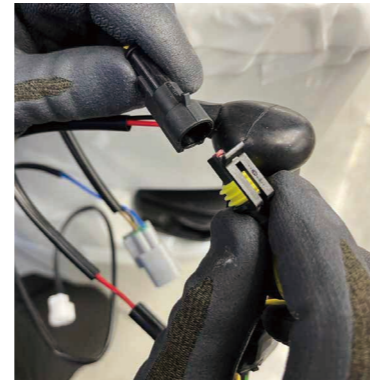
③ サイドからヘッドライトを外す



④ 黄色部分を外し、アルミテープ (別売) を貼る



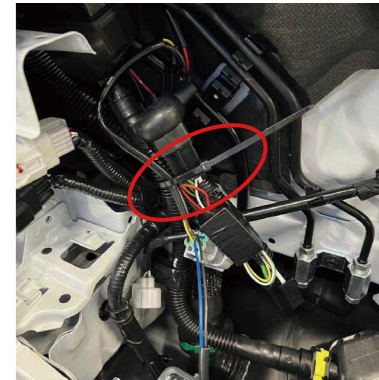
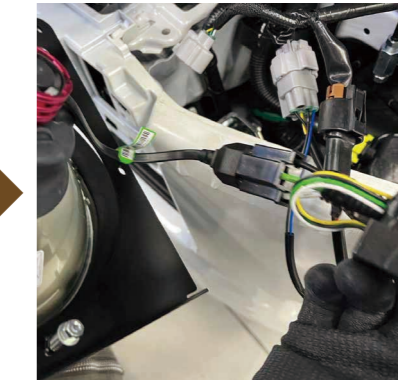
⑤ ケーブルをつなぐ (2本)



⑥ 車両のケーブルをつなぐ



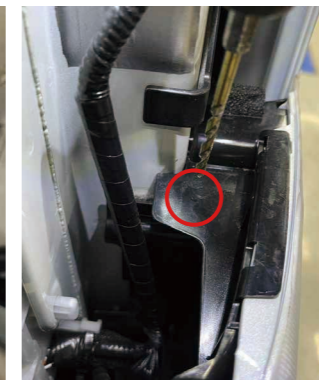
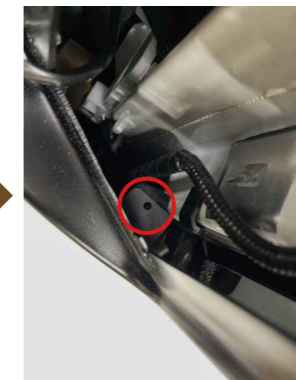
⑦ ライトとケーブルを接続し、タイラップ (別売) でまとめる



⑧ 2か所ネジをとめて、カバーをする



⑨ 純正プラスチックに穴をあける (4.5mm)



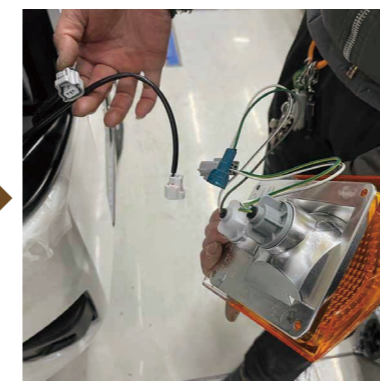
⑩ 付属のピンで固定する



⑪ カバーを止める



⑫ ウィンカーの配線をつなぎウィンカーを設置



⑬ グリルとカバーを固定する



販売元・お問い合わせ先

GOODSPEED VANLIFE 春日井店

〒486-0817 愛知県春日井市東野町9-7-11

営業時間 / 10:00~19:00

定休日 / 火曜日(※祝日を除く)

TEL 0568-37-4092

■保証期間：購入日より1か月 (お客様の過失は対象外となります)

※ご購入商品につきまして、故障・破損・不良などによる二次的な災害、事故による損害や、天変地異など、外部要因による故障・破損については一切の責任を負わないものとします。